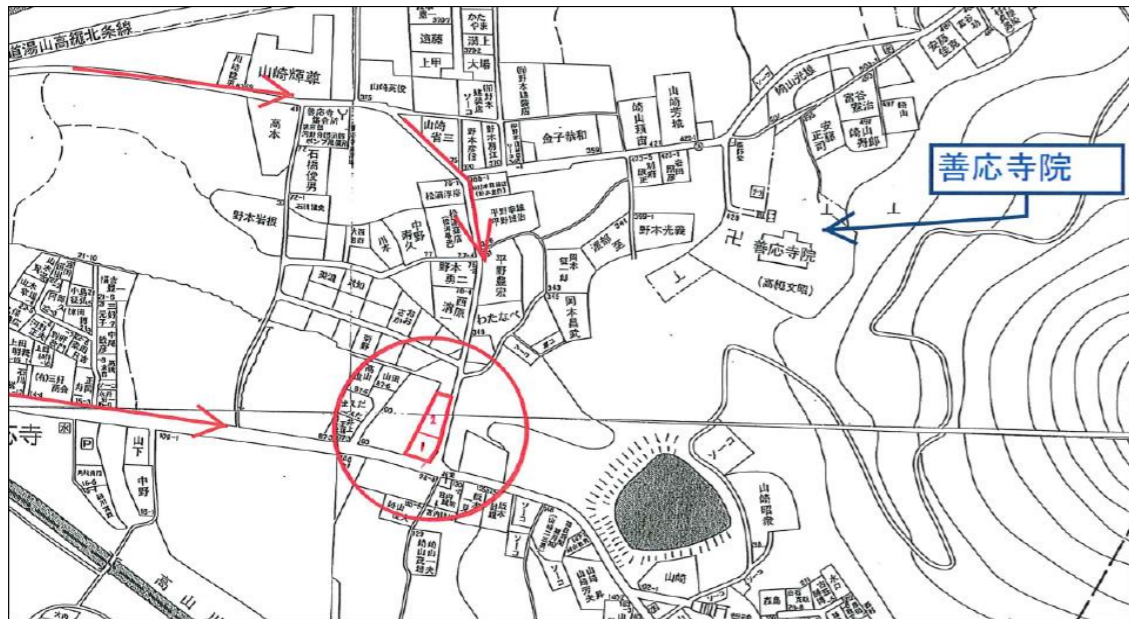


物件情報 (ザ・平屋 善応寺②号地) 200万円ダウン!! 価格改定2024.05.24

平面生活『ザ・平屋』分譲モデルハウス 平面×立体生活 3LDKに土間収納+大型収納室完備 家事ラク動線◎四季を感じるゆとりの住環境◎

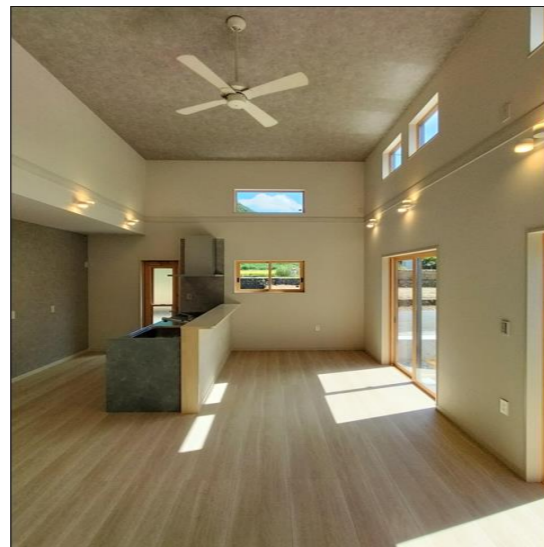
【地図】



【物件の特徴】

3LDK+土間収納+大型収納室 圧倒的な収納力
 LDK 16帖、主寝室 6.5帖、洋室①・洋室② 4.5帖
 平屋なのに階段?平屋なのに2階?
 従来の平屋の概念を覆す「平面×立体」生活
 開放感のある4.2mの高天井・陽光が差し込むリビング♪
 LDKには安心のエア・ウォッシュ・フローリング採用
 隣地との間隔が広々しておりゆったりとした住環境◎
 駐車スペースも余裕の広さで複数台数駐車可
 キッチン・バスルーム・トイレ等の設備も拘りのセレクト

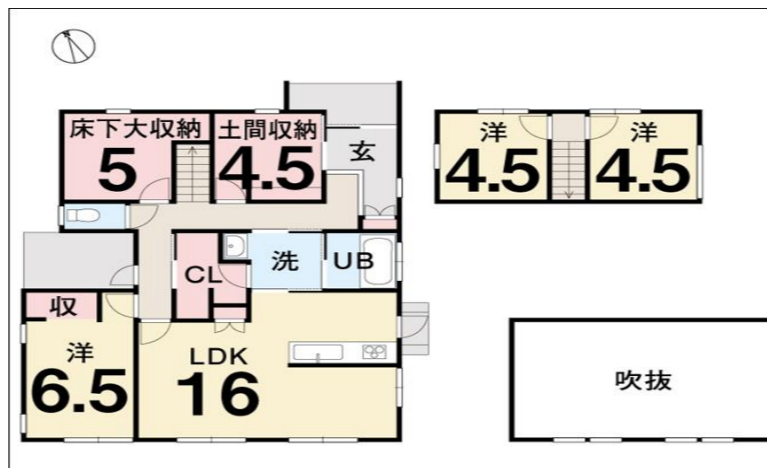
【内装】



【外観】



【間取り】



所在地	〒799-2443 松山市善応寺甲89-3		
住居表示	住居表示地域ではありません。		
価格(税込)	¥28,850,000 → ¥26,850,000		
面積	土地	234.18 m ²	70.83 坪
	建物(施工)	108.47 m ²	32.81 坪
地目	宅地		都市計画区域外
道路幅員	建蔽率	- %	容積率 - %
	東側	約 5.1 m	
設備	給水	上水道	排水 合併浄化槽
	給湯	ガス又は電気	電気 四国電力
校区	小学校 河野小	中学校 北条南中	
その他費用等	水道負担金 ¥300,000	放流同意金 必要	
取引形態	売主		仲介手数料 無し
建物概要	<ul style="list-style-type: none"> ●省令準耐火構造 ●鉄筋コンクリートベタ基礎 ●3LDK+土間収納+大型収納 ●南向きリビング ●全居室樹脂サッシ Low-Eペアガラス ●駐車場3台可 ●外部水栓2か所 		
備考	<ul style="list-style-type: none"> ●西側:給排水用地 売買対象となります。 甲89-4持分(全部) 甲89-5持分(1/2)		
お問い合わせ詳細資料	担当		連絡先



〒790-0065 松山市宮西1丁目6番3号
 TEL (089)923-6636 FAX (089)923-6601
 HP <http://www.shinken2.co.jp>