

所在地	〒791-0508 西条市丹原町池田		
区域・区分	非線引き都市計画地域		
価格/地積	価格	725万円～	
	面積	231.58㎡～ 429.69㎡	70.05坪～ 129.98坪 全6区画
土地権利	所有権	地目	宅地
用途地域	第一種住居地域	都市計画	非線引区域
建蔽率	60 %	容積率	200 %
接道状況	南側	公道 道幅16m	北側 公道 道幅4.8m
設備	給水	公営水道	排水 公共下水
	ガス	プロパンガス	電気 四国電力
校区	小学校	丹原小学校	中学校 丹原東中学校
現況	造成中	下水道 受益者負担金	土地面積(㎡)×300円
取引態様	売主	境界基礎・ 境界ブロック	別途
備考	交通	バス:せとうち周桑バス/丹原小学校前【徒歩2分、約150m】	
	学校	丹原小学校【徒歩3分、約210m】 丹原東中学校【徒歩18分、約1.4km】	
お問い合わせ	0120-96-8282		

ココに注目！

- ①公共交通機関が近くにある！
バス停まで徒歩2分
- ②丹原小まで直進徒歩3分
小学校がとても近い場所にあり、
お子様が居るご家庭も安心。
- ③県道48号線沿いという立地
徒歩3分でドラッグストア、
徒歩9分でスーパー、車で行けば1分です。
更に県道沿いに車を進めれば、
様々な商業施設へ辿り着きます。
- ④全区画70坪越え！
平屋建てるの良し、
広い庭や広い駐車場も良し、
敷地が広いと選択肢も広がります。



スーパーマーケット 車で1分



ドラッグストア 徒歩3分



西条市丹原総合支所 徒歩5分



丹原小学校 徒歩3分



宅地建物取引業免許 愛媛県知事(4)第4844号
〒790-0065 松山市宮西1丁目6番3号
TEL (089)923-6636 FAX (089)923-6601
HP <http://www.shinken2.co.jp>

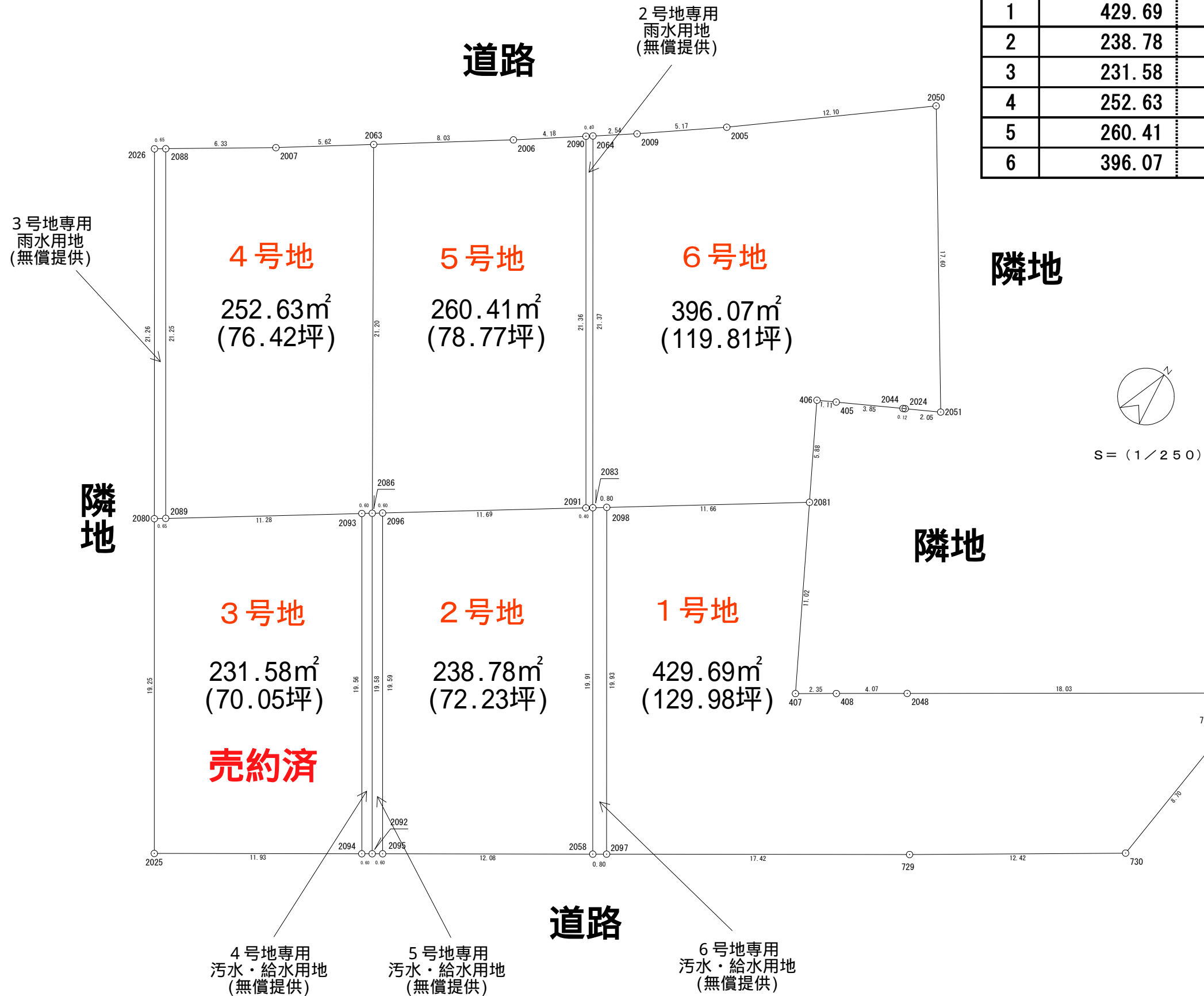
区画割り図

※予定図面ですので変更になる場合があります。

シンケンタウン丹原

価格表

区画	地積 (㎡)	地積 (坪)	価格
1	429.69	129.98	¥7,798,000
2	238.78	72.23	¥7,584,000
3	231.58	70.05	売約済
4	252.63	76.42	¥7,259,000
5	260.41	78.77	¥7,483,000
6	396.07	119.81	¥10,782,000



隣地

隣地

道路

道路

隣地

4号地専用
汚水・給水用地
(無償提供)

5号地専用
汚水・給水用地
(無償提供)

6号地専用
汚水・給水用地
(無償提供)

3号地専用
雨水用地
(無償提供)

2号地専用
雨水用地
(無償提供)

4号地

252.63㎡
(76.42坪)

5号地

260.41㎡
(78.77坪)

6号地

396.07㎡
(119.81坪)

3号地

231.58㎡
(70.05坪)

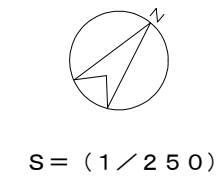
2号地

238.78㎡
(72.23坪)

1号地

429.69㎡
(129.98坪)

売約済



4号地 座標求積表

地番	NO	標識	X	Y	辺長	測線
B-1	2007	()	100663.540	-40598.298	6.33	2088 - 2007
	2088	()	100659.421	-40603.114	21.25	2089 - 2088
	2089	()	100643.135	-40589.456	11.28	2093 - 2089
	2093	()	100650.602	-40580.995	0.60	2086 - 2093
	2086	()	100650.999	-40580.545	21.20	2063 - 2086
	2063	()	100667.296	-40594.109	5.62	2007 - 2063
			倍面積	505.266505	㎡	
			面積	252.6332525	㎡	地積 252.63 ㎡

5号地 座標求積表

地番	NO	標識	X	Y	辺長	測線
B-2	2063	()	100667.296	-40594.109	21.20	2086 - 2063
	2086	()	100650.999	-40580.545	0.60	2096 - 2086
	2096	()	100651.396	-40580.095	11.69	2091 - 2096
	2091	()	100659.133	-40571.329	21.36	2090 - 2091
	2090	()	100675.504	-40585.058	4.18	2006 - 2090
	2006	()	100672.662	-40588.123	8.03	2063 - 2006
			倍面積	520.820407	㎡	
			面積	260.4102035	㎡	地積 260.41 ㎡

6号地 座標求積表

地番	NO	標識	X	Y	辺長	測線
B-3	2050	()	100689.789	-40570.751	12.10	2005 - 2050
	2005	()	100681.109	-40579.189	5.17	2009 - 2005
	2009	()	100677.503	-40582.900	2.54	2064 - 2009
	2064	()	100675.776	-40584.764	21.37	2083 - 2064
	2083	()	100659.398	-40571.029	0.80	2098 - 2083
	2098	()	100659.927	-40570.429	11.66	2081 - 2098
	2081	()	100667.645	-40561.682	5.88	406 - 2081
	406	()	100672.421	-40565.127	1.11	405 - 406
	405	()	100673.052	-40564.208	3.85	2044 - 405
	2044	()	100675.238	-40561.029	0.12	2024 - 2044
	2024	()	100675.308	-40560.927	2.05	2051 - 2024
	2051	()	100676.470	-40559.237	17.60	2050 - 2051
			倍面積	792.145725	㎡	
			面積	396.0728625	㎡	地積 396.07 ㎡

3号地 座標求積表

地番	NO	標識	X	Y	辺長	測線
B-5	2093	()	100650.602	-40580.995	11.28	2089 - 2093
	2089	()	100643.135	-40589.456	0.65	2080 - 2089
	2080	()	100642.705	-40589.944	19.25	2025 - 2080
	2025	()	100627.955	-40577.575	11.93	2094 - 2025
	2094	()	100635.613	-40568.421	19.56	2093 - 2094
			倍面積	463.171075	㎡	
			面積	231.5855375	㎡	地積 231.58 ㎡

2号地 座標求積表

地番	NO	標識	X	Y	辺長	測線
B-6	2083	()	100659.398	-40571.029	0.40	2091 - 2083
	2091	()	100659.133	-40571.329	11.69	2096 - 2091
	2096	()	100651.396	-40580.095	19.59	2095 - 2096
	2095	()	100636.383	-40567.501	12.08	2058 - 2095
	2058	()	100644.138	-40558.232	19.91	2083 - 2058
			倍面積	477.568831	㎡	
			面積	238.7844155	㎡	地積 238.78 ㎡

総計 1870.9838370 ㎡

1号地 座標求積表

地番	NO	標識	X	Y	辺長	測線
B-7	2081	()	100667.645	-40561.682	11.66	2098 - 2081
	2098	()	100659.927	-40570.429	19.93	2097 - 2098
	2097	()	100644.651	-40557.618	17.42	729 - 2097
	729	()	100655.832	-40544.254	12.42	730 - 729
	730	()	100663.884	-40534.789	8.70	732 - 730
	732	()	100672.582	-40534.955	0.88	733 - 732
	733	()	100673.264	-40535.526	1.54	403 - 733
	403	()	100674.450	-40536.516	18.03	2048 - 403
	2048	()	100662.842	-40550.314	4.07	408 - 2048
	408	()	100660.219	-40553.431	2.35	407 - 408
	407	()	100658.704	-40555.233	11.02	2081 - 407
			倍面積	859.385156	㎡	
			面積	429.6925780	㎡	地積 429.69 ㎡

3号地専用雨水用地 座標求積表

地番	NO	標識	X	Y	辺長	測線
C-3	2088	()	100659.421	-40603.114	0.65	2026 - 2088
	2026	()	100658.998	-40603.608	21.26	2080 - 2026
	2080	()	100642.705	-40589.944	0.65	2089 - 2080
	2089	()	100643.135	-40589.456	21.25	2088 - 2089
			倍面積	27.649122	㎡	
			面積	13.8245610	㎡	地積 13.82 ㎡

2号地専用雨水用地 座標求積表

地番	NO	標識	X	Y	辺長	測線
C-4	2064	()	100675.776	-40584.764	0.40	2090 - 2064
	2090	()	100675.504	-40585.058	21.36	2091 - 2090
	2091	()	100659.133	-40571.329	0.40	2083 - 2091
	2083	()	100659.398	-40571.029	21.37	2064 - 2083
			倍面積	17.100537	㎡	
			面積	8.5502685	㎡	地積 8.55 ㎡

4号地専用汚水・給水用地 座標求積表

地番	NO	標識	X	Y	辺長	測線
C-5	2086	()	100650.999	-40580.545	0.60	2093 - 2086
	2093	()	100650.602	-40580.995	19.56	2094 - 2093
	2094	()	100635.613	-40568.421	0.60	2092 - 2094
	2092	()	100635.998	-40567.961	19.58	2086 - 2092
			倍面積	23.482228	㎡	
			面積	11.7411140	㎡	地積 11.74 ㎡

5号地専用汚水・給水用地 座標求積表

地番	NO	標識	X	Y	辺長	測線
C-1	2096	()	100651.396	-40580.095	0.60	2086 - 2096
	2086	()	100650.999	-40580.545	19.58	2092 - 2086
	2092	()	100635.998	-40567.961	0.60	2095 - 2092
	2095	()	100636.383	-40567.501	19.59	2096 - 2095
			倍面積	23.500968	㎡	
			面積	11.7504840	㎡	地積 11.75 ㎡

6号地専用汚水・給水用地 座標求積表

地番	NO	標識	X	Y	辺長	測線
C-2	2098	()	100659.927	-40570.429	0.80	2083 - 2098
	2083	()	100659.398	-40571.029	19.91	2058 - 2083
	2058	()	100644.138	-40558.232	0.80	2097 - 2058
	2097	()	100644.651	-40557.618	19.93	2098 - 2097
			倍面積	31.877120	㎡	
			面積	15.9385600	㎡	地積 15.93 ㎡